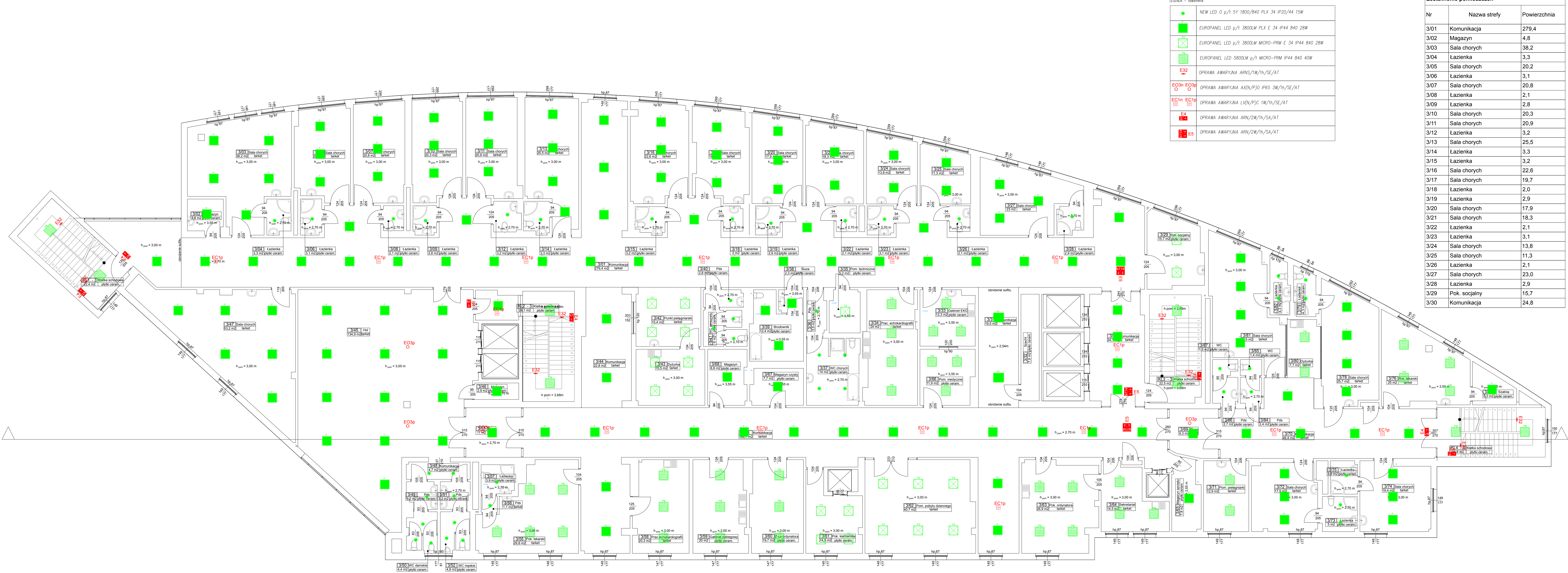


A1



LEGENDA - oświetlenie

	NEW LED 0 p/t 5Y 1800/840 PLX 34 IP20/44 15W
	EUROPANEL LED p/t 3800LM PLX E 34 IP44 840 28W
	EUROPANEL LED p/t 3800LM MICRO-PRM E 34 IP44 840 28W
	EUROPANEL LED 5800LM p/t MICRO-PRM IP44 840 40W
	OPRAWA AWARYJNA ARNS/1W/1h/SE/AT
	OPRAWA AWARYJNA AX(N/P)O IP65 3W/1h/SE/AT
	OPRAWA AWARYJNA LV(N/P)C 1W/1h/SE/AT
	OPRAWA AWARYJNA ARN/2W/1h/SA/AT
	OPRAWA AWARYJNA ARN/2W/1h/SA/AT

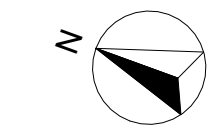
Zestawienie pomieszczeń

Nr	Nazwa strefy	Powierzchnia
3/01	Komunikacja	279,4
3/02	Magazyn	4,8
3/03	Sala chorych	38,2
3/04	Łazienka	3,3
3/05	Sala chorych	20,2
3/06	Łazienka	3,1
3/07	Sala chorych	20,8
3/08	Łazienka	2,1
3/09	Łazienka	2,8
3/10	Sala chorych	20,3
3/11	Sala chorych	20,9
3/12	Łazienka	3,2
3/13	Sala chorych	25,5
3/14	Komunikacja	3,3
3/15	Łazienka	3,2
3/16	Sala chorych	22,6
3/17	Sala chorych	19,7
3/18	Łazienka	2,0
3/19	Łazienka	2,9
3/20	Sala chorych	17,9
3/21	Sala chorych	18,3
3/22	Łazienka	2,1
3/23	Łazienka	3,1
3/24	Sala chorych	13,8
3/25	Sala chorych	11,3
3/26	Łazienka	2,1
3/27	Sala chorych	23,0
3/28	Łazienka	2,9
3/29	Pok. socjalny	15,7
3/30	Komunikacja	24,8

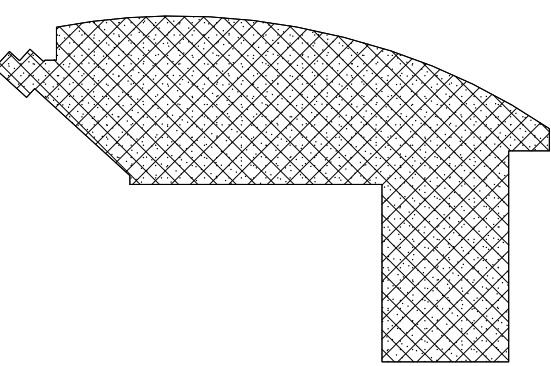
Zestawienie pomieszczeń

Nr	Nazwa strefy	Powierzchnia
3/31	Komunikacja	19,5
3/32	Szacht	7,9
3/33	Gabinet EKG	12,3
3/34	Prac. echokardiografii	24,0
3/35	Pom. techniczne	5,2
3/36	Pds	3,6
3/37	WC chorych	14,0
3/38	Śluza	2,3
3/39	Brudownik	12,4
3/40	Pds	2,8
3/41	WC personelu	6,0
3/42	Punkt pielęgniarski	15,4
3/43	Dyżurka	15,5
3/44	Komunikacja	22,8
3/45	Hol	135,0
3/46	Magazyn	2,9
3/47	Sala chorych	53,2
3/48	Komunikacja	4,9
3/49	Pds	3,2
3/50	WC damskie	4,4
3/51	Pds	3,2
3/52	WC męskie	4,8
3/53	Śluza	11,0
3/54	Komunikacja	166,7
3/55	Pok. lekarski	29,8
3/56	Pds	1,1
3/57	Łazienka	3,9
3/58	Prac. echokardiografii	20,3
3/59	Gabinet zabiegowy	20,0
3/60	Z-ca ordynatora	19,7
3/61	Pok. kierownika	14,9
3/62	Pom. pobytu dziennego	40,7
3/63	Pok. ordynatora	26,9
3/64	Sekretariat	14,6
3/65	Magazyn sprzętu	7,8
3/66	Pom. medyczne	11,9
3/67	Magazyn czysty	7,7
3/68	Magazyn	8,6
3/69	Śluza	9,3
3/70	Komunikacja	49,5
3/71	Pom. pielęgniarski	12,9
3/72	Sala chorych	17,9
3/73	Łazienka	5,1
3/74	Sala chorych	19,4
3/75	Łazienka	3,6
3/76	Pok. lekarski	25,0
3/77	Szacht	5,3
3/78	Sala chorych	25,7
3/79	Łazienka	4,3
3/80	Dyżurka	7,7
3/81	Sala chorych	30,5
3/82	Łazienka	4,3
3/84	Pds	2,5
3/85	WC	1,4
3/86	Pds	2,9
3/87	WC	1,5
KL.1 - 3	Klatka schodowa	22,4
KL.2 - 3	Klatka schodowa	28,1
KL.3 - 3	Klatka schodowa	22,5
KL.4 - 3	Klatka schodowa	21,6
		1 737,6 m <sup>2</sup>

RZUT III PIĘTRA



SCHEMAT BUDYNKU



UWAGI:  
1. Z uwagi na specyfikację obiektu użytkowanego, w przypadku dodatkowych prac nie zawartych w przedmiotowym zakresie prac projektowych wymagane jest konsultacje z inwestorem i autorem projektu.  
2. Wszelkie przyjęte w fazie realizacji zamierzenia rozwiązania techniczne i technologiczne należy bezwzględnie skomunikować i zastrzeżenie z autorem niniejszego opracowania.  
3. Niniejszy rysunek stanowi integralną część wieloetapowego projektu wykonawczego i należy rozpatrywać go łącznie z pozostałymi rysunkami projektu.

Jednostka projektowa:

**CANEA**

INŻYNIERIA I KOMPUTERY - Artur Polakowski

25-035 Kielce, Al. Legionów 3/4

tel.: (41) 344-7000; fax: (41) 344-77-80; e-mail: biuro@canea.com.pl

inwestor:

WOJEWÓDZKI SZPITAL ZESPOŁOWY,

ul. Grunwaldzka 45, 25-736 Kielce

inwestycja:

TERMOIZOLACJA OBIEKTÓW WOJEWÓDZKIEGO SZPITALA ZESPOŁOWEGO

KARDIOLOGIA

Adres obiektu:

działki nr ew. 390/13, obręb 015 i 390/8 obręb 015

25-736 Kielce, ul. Grunwaldzka 45

Revizja: A Branża: ELEKTRYCZNA

Nr proj.: 18-02-01

Data: 05.2019

FUNKCJA NAZWISKO PODPIS

Projektował: inż. Janusz Włodarczyk

Opracował: inż. Janusz Włodarczyk

Sprawdził: inż. Janusz Włodarczyk

Tytuł: Rzut III piętra

- OŚWIETLENIE

Skala: 1:100

Rys: ELE-05